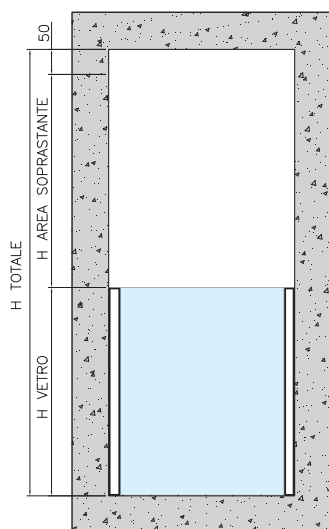




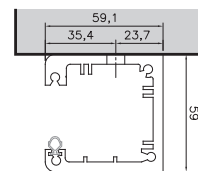
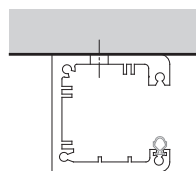
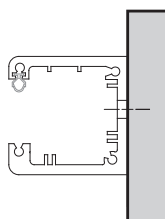
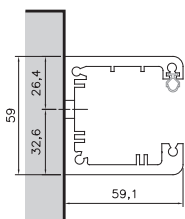
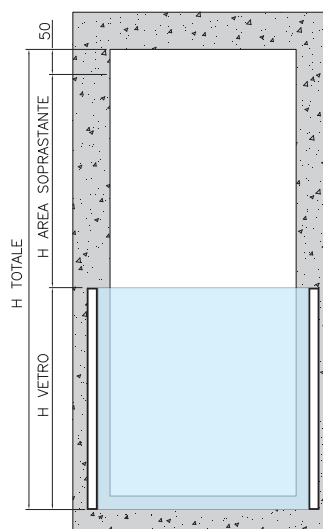
JULIET BALCONI ALLA FRANCESE

- Il balcone alla francese Juliet, in alluminio, leggeri e resistenti, rispetta le norme di sicurezza senza compromettere l'estetica dell'edificio. Juliet è facile e veloce da installare. L'inserimento dei vetri è semplice, grazie ad ampi spazi all'interno dei profili in alluminio che vengono riempiti solo dopo il posizionamento del vetro con profili di chiusura a misura.
- Juliet è predisposto per l'illuminazione del vetro con strisce LED a bassa tensione e si può installare in contesti di edilizia pubblica e residenziale.

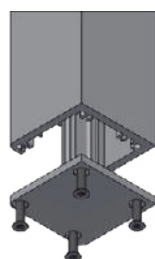
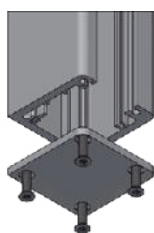
Montaggio fra due pareti



Montaggio fissaggio frontale



Rispettare la seguente formula è fondamentale per la fattibilità dell'installazione:
 $H_{\text{Totale}} \geq H_{\text{Vetro}} + H_{\text{Area sovrastante}} + 50 \text{ mm}$

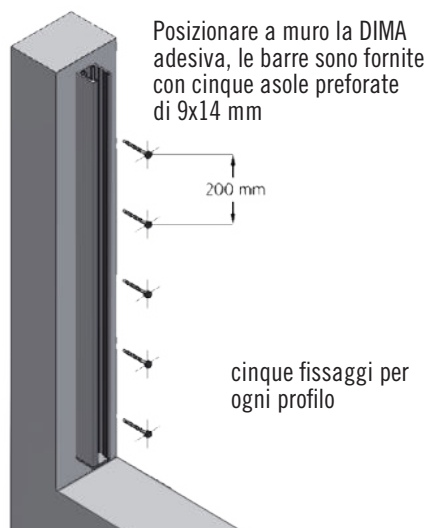


Inserire i tappi inferiori alle estremità dei due profili interni e ancorare i profili al muro.

COME CALCOLARE LE DIMENSIONI DEL VETRO

Larghezza vetro = Larghezza totale ingombro - 45 mm

Es.: se la muratura ha un'apertura di larghezza di 2300 mm, il vetro avrà larghezza:
 $2300 - 45 \text{ mm} = 2255 \text{ mm}$



JULIET BALCONI ALLA FRANCESE

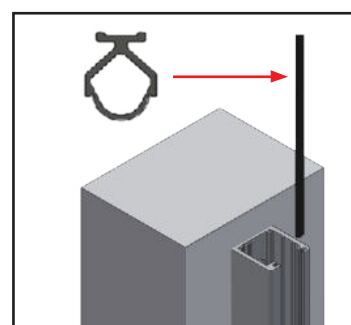
Progettati per superare i test delle normative italiane ed europee, la Serie Juliet ha superato brillantemente i test per la normativa UNI11678, garantendo la conformità e la sicurezza richieste agli odierni parapetti in vetro.

Installazione semplice e veloce

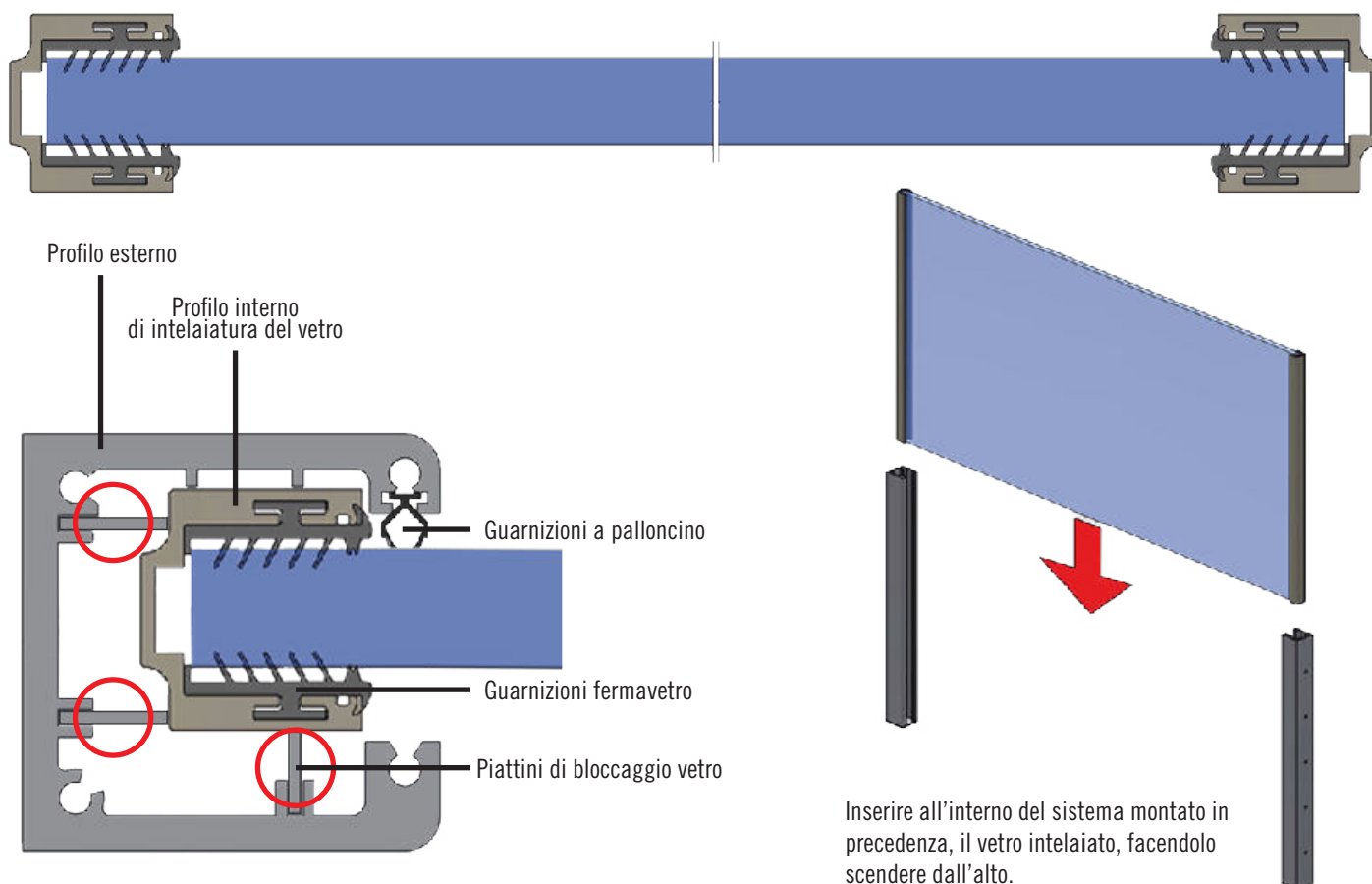
Installazione fra due pareti per vetro 88.4 e 1010.4

Installazione frontale per vetro 88.4 e 1010.4

Certificato fino a 2,5 m di larghezza per edilizia pubblica e residenziale



Intelaiare il vetro mediante gli appositi profili in alluminio e guarnizioni

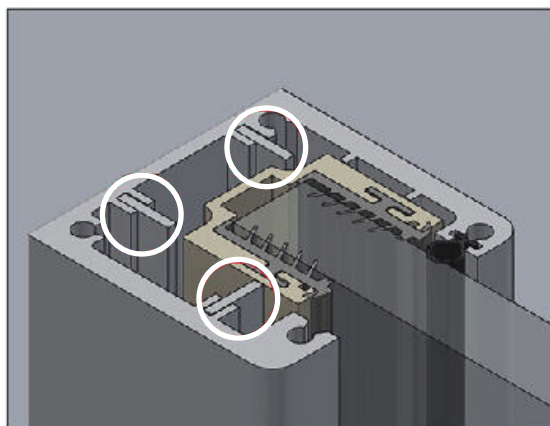
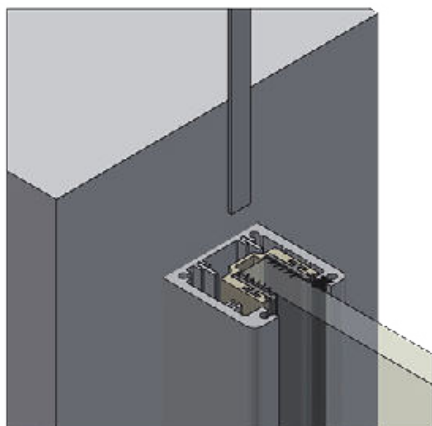


RESISTENZA ALLE SOLLECITAZIONI.

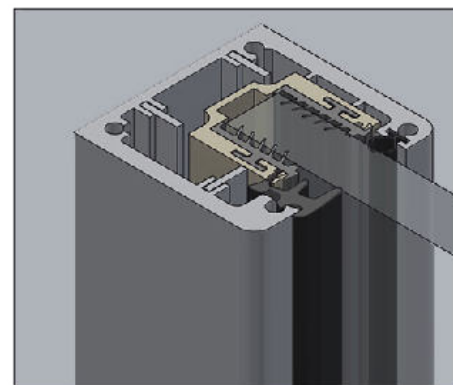
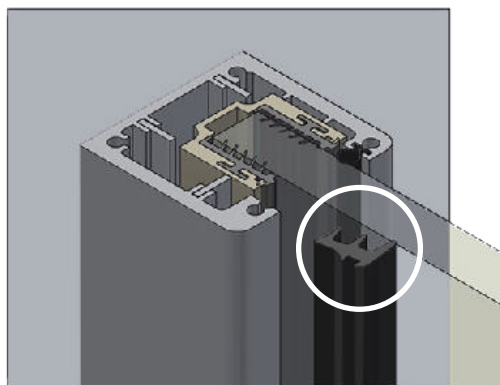
Juliet è stato sottoposto a severi test per assicurare la resistenza alle sollecitazioni più estreme.

Con una spinta di 3 kN/m e testati fino a 4,5 kN/m, sia per vetri di spessore 8+1.52SG+8 su larghezze fino a 1500 mm, sia per vetri di spessore 10+1.52SG+10 su larghezze fino a 2500 mm.

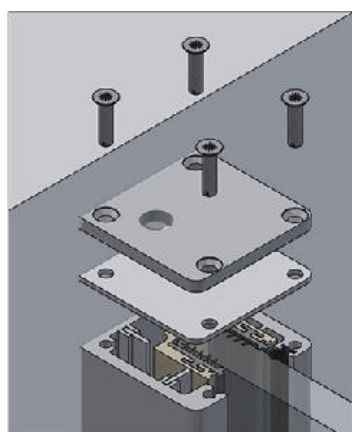
JULIET BALCONI ALLA FRANCESE



Posizionare all'interno del profilo i piattini 12x2 mm per bloccare il vetro



Posizionare all'interno del profilo i piattini 12x2 mm per bloccare il vetro



Avvitare i tappi alle estremità superiori dei profili.

In caso di installazione di led, occorrerà aggiungere il "Kit Led" composto da 2 tappi forati per Led e coppia di alimentatori con profilo di copertura e fissaggio a parete.

